

# BERENJENA

MEXICO



SEED GENERATION

# ¡VILMORIN-MKS, UNA NUEVA DIMENSIÓN MUNDIAL!



Vilmorin es una marca de Vilmorin-MKS, Unidad Comercial de Limagrain, juntando las actividades de Vilmorin (empresa de semillas francesa) y Mikado Kyowa Seeds (empresa de semillas japonesa). Limagrain es un grupo de cooperación internacional creado y dirigido por agricultores. Es la cuarta empresa de semillas más grande del mundo.

**Como empresa de semillas global, Vilmorin-MKS cuenta con una base firme sobre los 5 continentes y ofrece una amplia y original gama de alta calidad a todos los profesionales de la cadena hortícola.**

Los equipos de Vilmorin-MKS comparten el mismo compromiso con el servicio al cliente y la pasión por las hortalizas. Fuertes gracias a su diversidad y espíritu emprendedor, mantienen nuestros valores de audacia, proximidad y excelencia.

Con nosotros obtiene las mejores semillas de deliciosos productos para sus mercados.

*En todas partes, más cerca de usted.*

**NUEVO**



**A774 F1**

## Adaptada para industria

- ▶ Berenjena tipo semilarga, negra
- ▶ Gran fruto de 400-500g con una cantidad importante de carne.
- ▶ Planta vigorosa con un buen volumen foliar, perfectamente adaptada al campo alberto.
- ▶ Producción muy regular, especialmente en climas muy cálidos

**A1014 F1**

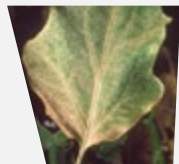
## Excelente calidad de fruto, de color negro brillante sin espinas

- ▶ Berenjena tipo semilarga, negra
- ▶ Fruto de color oscuro semilargo, brillante, buena firmeza y larga vida de anaquel con pedúnculo sin espinas
- ▶ Variedad precoz

**NUEVO**



# BERENJENA PRINCIPALES ENFERMEDADES



## ACAROS

**Causas:** *Tetranychus urticae*

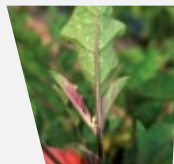
**Sintomatología:** Secado de las hojas y presencia de finas telaranas en los frutos y apice.



## MINADOR

**Causas:** *Liryomyza spp.*

**Sintomatología:** Presencia de galerías en el espesor de la hoja.



## MOSCA BLANCA

**Causas:** Se relaciona con varios tipos

**Sintomatología:** Debilitamiento de la planta y presencia de miel en las hojas.

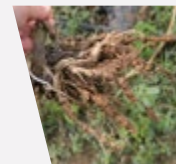


## PULGONES

**Causas:** Se relaciona con varios tipos

**Sintomatología:** Debilitamiento de la planta y presencia de miel en las hojas.

## NEMATODOS



## NEMATODOS

**Causas:** *Meloidogyne spp.*

**Sintomatología:** Aparición de agallas y / o bultos raíces.

## ENFERMEDADES FUNGICAS



## BOTRYTIS

**Causas:** *Botrytis cinerea*

**Sintomatología:** En los frutos: pudrición; En hojas: manchas en forma de anillos concéntricos; En los tallos: podredumbre color café.

## MOHO BLANCO

**Causas:** *Sclerotinia sclerotiorum*

**Sintomatología:** Secado de las ramas. La presencia de esclerocios negros en el interior del tallo.

## ENFERMEDADES POR VIRUS

### VIRUS DEL MOSAICO DEL PEPINO

**Causas:** Muchas especies de áfidos

**Sintomatología:** Las hojas pueden ser estrechas, distorsionadas y moteadas, mientras que las frutas se distorsionan con anillos concéntricos ocasionales

### VIRUS DEL MOSAICO DEL TABACO

**Causas:** Transmitido mecánicamente sin vectores insectos conocidos

**Sintomatología:** Los síntomas incluyen mosaico clorótico, distorsión. Fruto desfigurado, generalmente pequeño con zonas cloróticas y / o áreas necróticas.

## DESORDENES CULTURALES



## CRECIMIENTO CORCHOSO

**Causas:** Nutrición o riego defectuoso o algún estrés

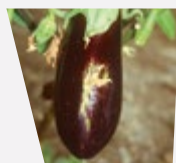
**Sintomatología:** Frutas llegando a la madurez sin alcanzar su pleno desarrollo.



## NECROSIS APICAL

**Causas:** Defecto por asimilación de calcio y/o nutrición irregular.

**Sintomatología:** Las lesiones se desarrollan cerca de la cicatriz floral de la fruta.

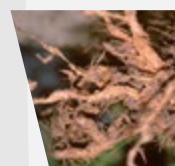


## MANCHAS VERDES

**Causas:** Causado por pétalos que cuelgan de la fruta después del cuaje o por picaduras de Trips.

**Sintomatología:** Manchas verdes en la fruta que no desaparecen al madurar.

## ENFERMEDADES DE LA RAZ



## RAIZ CORCHOSA

**Causas:** *Pyrenochaeta lycopersici*

**Sintomatología:** Lesiones necróticas

## ENFERMEDADES BACTERIANAS



## MARCHITEZ BACTERIANA

**Causas:** *Pseudomonas solanacearum*

**Sintomatología:** Marchitamiento de las plantas.

# RED COMERCIAL

## NORESTE

**Rafael ESCARCEGA**

Mobile: +52 (871) 234 6338  
rafael.escarcega@vilmorin.com

## BAJIO, CENTRO MEXICO

**Jorge MARTINEZ**

Mobile: +52 (461) 104 0682  
jorge.martinez@vilmorin.com

## SURESTE

**Raul SOLANO**

Mobile: +52 (222) 7081 703  
raul.solano@vilmorin.com

## NOROESTE

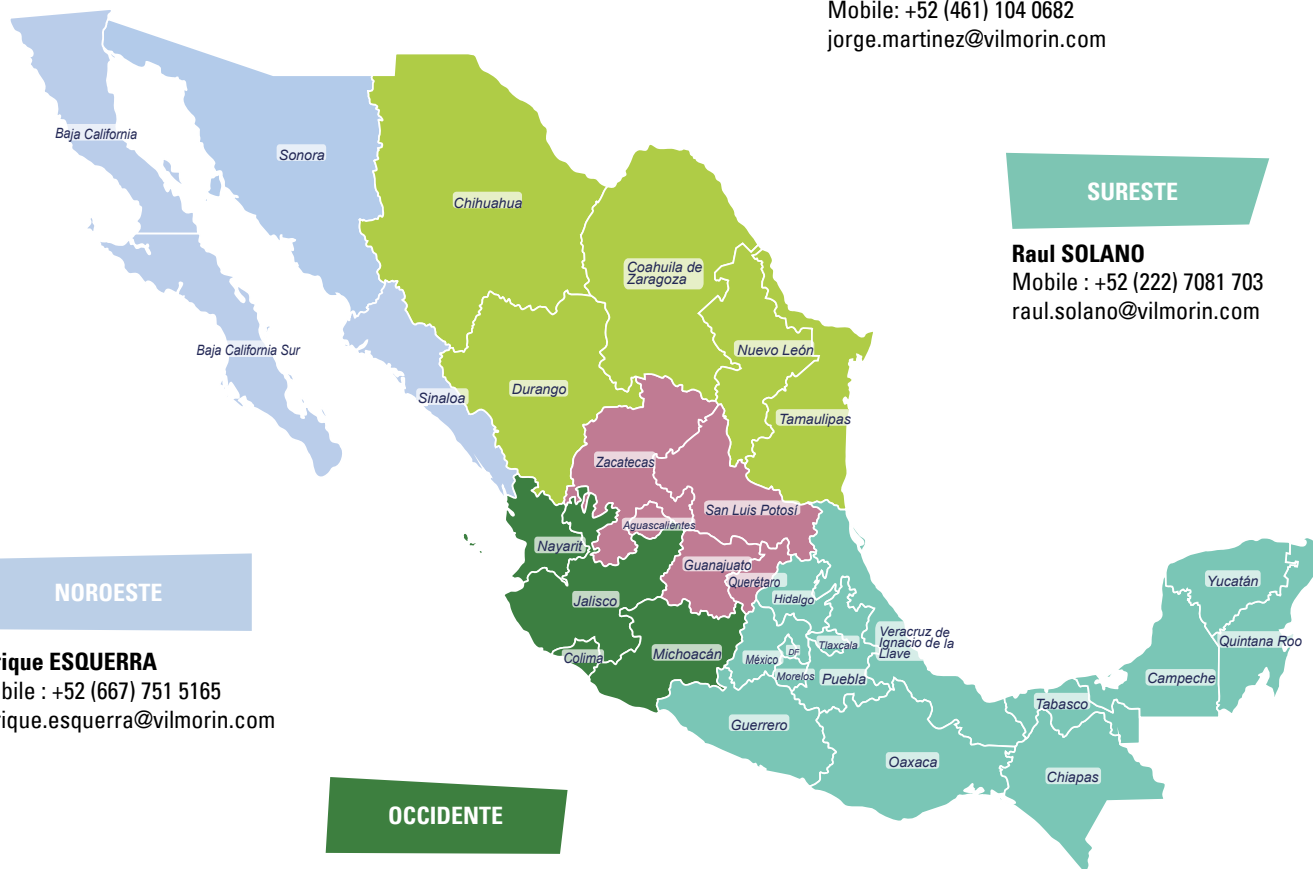
**Enrique ESQUERRA**

Mobile: +52 (667) 751 5165  
enrique.esquerra@vilmorin.com

## OCCIDENTE

**Eduardo RAMIREZ**

Mobile: +52 (461) 110 0693  
eduardo.ramirez@vilmorin.com



**Vilmorin de México**  
**Semillas Shamrock Internacional S.A. de C.V.**  
Calle Liderazgo No. 105 Lote 3 Mza.3  
Col. Fraccionamiento el Puente - C.P. 38110  
Parque Industrial Buena Opcion  
Celaya, Guanajuato, MEXICO  
T. +52 (461) 615-2452  
[vilmorin.com](http://vilmorin.com)



SEED GENERATION

Limagrain